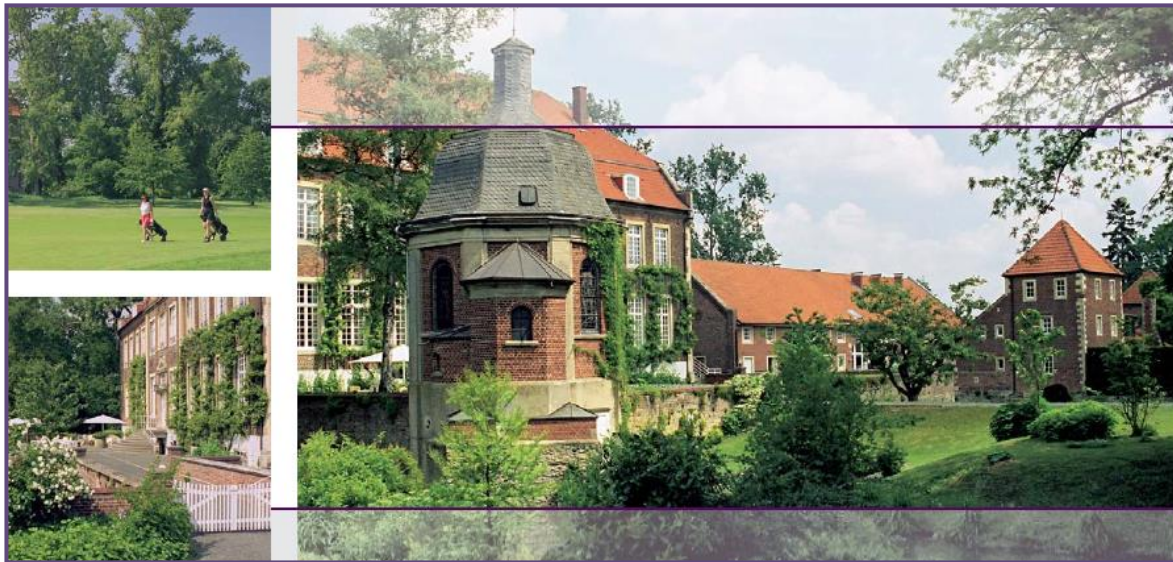




Restaurant Hotel
SCHLOSS WILKINGHEGE

„Tagen im besonderen Ambiente“

Der historische und zeitlose Charme des Hauses bietet für Vortragsveranstaltungen, Tagungen, Seminare und Meetings einen außergewöhnlichen Rahmen.



Hotel Schloss Wilkinghege
Steinfurter Str. 374 | 48159 Münster
Tel.: 0251-144270 | info@schloss-wilkinghege.de
www.schloss-wilkinghege.de



Restaurant Hotel

SCHLOSS WILKINGHEGE

„Tagen im historischen Rahmen des Wasserschlosses
vor den Toren Münsters“

Ohne Übernachtung

Variante I

- 1 Kaffeepause am Vormittag mit Kaffee/Tee und Pausensnack
- 1 Mittagessen (2-Gang Lunchmenu oder Imbissbuffet*)
- 1 Kaffeepause am Nachmittag mit Kaffee/Tee und Pausensnack

€ 52,00 pro Person

Mit Übernachtung

Variante II

- 1 Übernachtung und reichhaltiges Frühstücksbuffet
- 1 Kaffeepause am Vormittag mit Kaffee/Tee und Pausensnack
- 1 Mittagessen (2-Gang Lunchmenu oder Imbissbuffet*)
- 1 Kaffeepause am Nachmittag mit Kaffee/Tee und Pausensnack
- 1 Abendessen (3-Gang Dinnermenu mit 2 Hauptgängen zur Wahl)

€ 207,00 im Einzelzimmer

€ 227,00 im Doppelzimmer zur Einzelnutzung

€ 257,00 in der Suite zur Einzelnutzung

* Ein Imbissbuffet bieten wir ab 15 Personen an.

Begleitpersonen im Doppelzimmer/Suite mit Übernachtung und Frühstück
zahlen einen Aufpreis von € 40,00.



Restaurant Hotel
SCHLOSS WILKINGHEGE

Stellen Sie sich Ihren individuellen Ablauf zusammen:

- Frühstücksimbiss € 14,50
(2/2 belegte Brötchen, Joghurt, Obst, Fruchtsaft und Kaffee/Tee)
- Begrüßungskaffee mit Teegebäck € 5,50
- Kaffeepause mit Kaffee/Tee und Pausensnack € 8,50
- Mittagessen (2-Gang Lunchmenu oder Imbissbuffet ab 15 Pers.) € 35,00
- Abendessen (3-Gang Dinnermenu mit 2 Hauptgängen zur Wahl) € 45,00
pro Person / Tag

Ein Abendessen ist durch die Wahl eines Zwischenganges gegen einen entsprechenden Aufpreis festlicher zu gestalten. Gerne senden wir Ihnen auf Wunsch unsere Bankett Menuvorschläge zu.

Unsere Tagungsräume bieten wir ab 4 Personen an.

Die Abrechnung der Tagungsgetränke im Raum (außerhalb der Kaffeepause) sowie die Getränke zu den jeweiligen Mahlzeiten erfolgt nach Verbrauch:

- alkoholfreie Getränke 0,2 ltr. € 3,00
- Flasche Mineralwasser 0,75 ltr. € 6,70
- Tasse Kaffee/Tee € 2,40
- Espresso € 3,10
- Cappuccino € 3,70
- Pils vom Fass (Stauder) 0,25 ltr. € 3,50

oder im Rahmen einer € 13,50
Getränke-Pauschale im Tagungsraum (Wasser / Apfelsaft) pro Person / Tag



Restaurant Hotel
SCHLOSS WILKINGHEGE

Raumübersicht

Raum	Größe	Stuhlreihen	U-Form (Außenbestuhlung)	Parlamentarisch	Block
Rittersaal Ab 15 Personen	95 m ²	100	25 außen 30 innen und außen	25	32
Kaminzimmer Ab 6 Personen	50 m ²	40	15	-	22
Salon I Ab 4 Personen	16 m ²	-	-	-	oval 6
Salon II Ab 4 Personen	30 m ²	-	-	-	oval 6

	Raummiete pro Tag
Rittersaal	€ 800,00
Kaminzimmer	€ 450,00
Salon I	€ 200,00
Salon II	€ 200,00

**Bei der Raumnutzung am Folgetag bis zum Mittag (13.00 Uhr) wird nur
50% der o.g. Miete berechnet**

Ausstattung unserer Räume

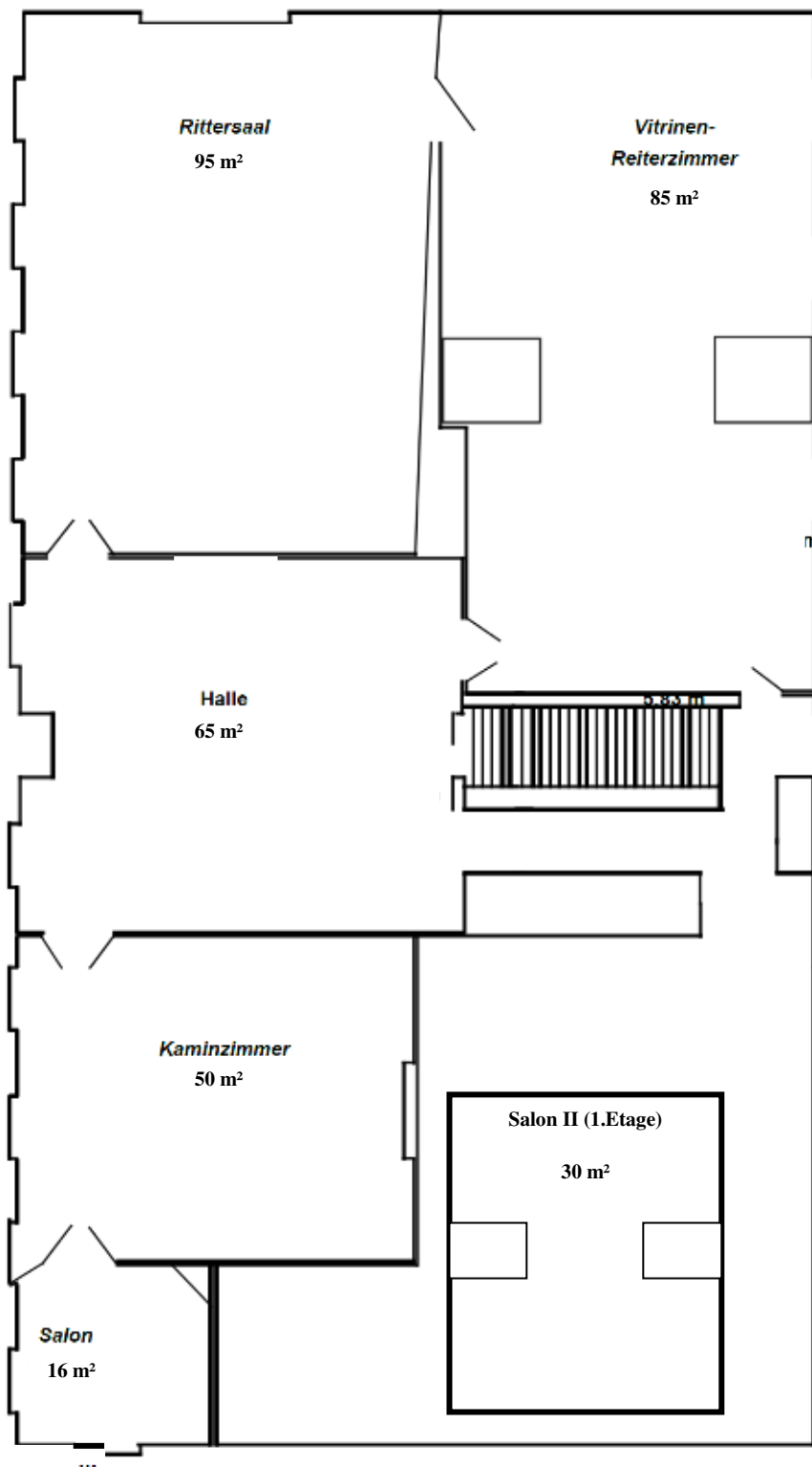
- Tageslicht
- individuell regulierbare Beleuchtung
- Verdunkelbar
- Parkettboden
- kostenlose W-Lan Nutzung



Restaurant Hotel
SCHLOSS WILKINGHEGE

Grundriss

Unsere Räumlichkeiten mit ihren hohen Stuckdecken, Kristalleuchtern, mit Seide bespannten Wänden und Ölgemälden versprechen eine repräsentative Veranstaltung





Restaurant Hotel

SCHLOSS WILKINGHEGE

Technik

- Flipchart
- Pinnwand
- Leinwand
- Moderatorenkoffer
- Tischrednerpult
- Beamer / Beamertisch
- Stifte & Blöcke

Die o.g. Technik ist im Tagungspreis enthalten.

Weitere Technik können Sie über die Firma Tridis anfordern:

Tridis Multimedia GmbH | Scharnhorststraße 99 | 48151 Münster | 0251 534405

Ein installiertes W-LAN System ermöglicht den kostenlosen Internetzugang in allen Räumen.

Damit der Tagungsraum für Ihr Meeting funktional ausgestattet ist, teilen Sie uns bitte die erforderliche Technik sowie die gewünschte Tischordnung 3 Tage vorab mit.

Kurzfristige Änderungen am Tag sind logistisch nicht mehr möglich.



Restaurant Hotel
SCHLOSS WILKINGHEGE

Das Hotel

Die Wilkinghege wurde urkundlich bereits im Jahre 1311 als Lehnsgut der Familie von Rhemen zu Barenfeld erstmals erwähnt. 1955 wurde das Schloss seiner Bestimmung als Hotel und Restaurant übergeben.

Hotel Schloss Wilkinghege, vor den Toren der Stadt Münster besonders ruhig und idyllisch gelegen, bietet dem Gast neben der Ruhe in der Abgeschiedenheit vom Städtelärm einen herrlichen Ausblick auf das Münsterland. Der Burggraben, auch Gräfte genannt, umgibt das ganze Anwesen. Auf der Rückseite des Schlosses liegt ein 18 - Loch-Golfplatz.

Vor dem Haus befindet sich die Schlossterrasse. Der Gast hat von hier einen herrlichen Ausblick auf eine Parklandschaft mit einem selten anzutreffenden und sehr gepflegten, alten Baumbestand.

Die Zimmer

Die insgesamt 34 Zimmer und Suiten, sind im Schloss und in der Vorburg „Dependance“ gelegen. Die Zimmer sind individuell gestaltet und spiegeln mit hochwertigen Möbeln und exklusiven Stoffen die Schlossatmosphäre wider.

Kategorie Einzelzimmer/Doppelzimmer

Die Zimmer verfügen, je nach Kategorie, über ein französisches Einzelbett (1,40 x 2m) oder ein Doppelbett, einen kleinen Schreibtisch und eine Sitzecke. Die Bäder sind entweder mit Dusche oder Badewanne ausgestattet.

Kategorie Appartement/Suiten

Die Zimmer haben jeweils einen voneinander getrennten Wohn- und Schlafbereich.

Die Bäder, die mindestens 10 m² groß sind, haben eine exklusive Ausstattung und verfügen über eine Badewanne, eine Dusche, zwei Waschtische und ein Bidet.

Die Maisonnette

Ganz für sich sein. In einem Türmchen gegenüber der Dependance erstreckt sich diese separate Wohneinheit mit 55 m² auf zwei Etagen. Von hier hat man einen herrlichen Ausblick auf den Park und auf die Schlossgräfte.

Der Schlafrum befindet sich unten mit dem Badezimmer. Über eine Eichentreppe gelangt man in den Wohnraum. Diese im modernen Landhausstil eingerichtete Suite ist einzigartig durch den alten Eichenholzboden und Stoffe von Tricia Guild.



Restaurant Hotel
SCHLOSS WILKINGHEGE

Die Luxussuite im Schloss

Die pure Eleganz auf über 60 m². Eine Wohnkultur der ganz besonderen Art eröffnet sich im "Von Rhemen" Luxuszimmer. Der große Wohn- Schlafräum besticht durch eine raffinierte Lichttechnik, edle Materialien, kostbare Antiquitäten sowie ein extravagantes Raumdesign. Das Badezimmer ist ca. 25 m² groß und hat durch Installationen des Designers Philippe Starck sowie durch den Whirlpool und die Runddusche eine moderne Linie



Zimmerpreise zur Einzelnutzung

Anzahl

Einzelzimmer – klein (Bett 100x200)	80,00 €	3
Einzelzimmer	110,00 €	5
Doppelzimmer	130,00 €	14
Suite	160,00 €	10
Luxus Suite „Von Rhemen“	290,00 €	1
Maissonnette Suite (Turmzimmer)	260,00 €	<u>1</u>
	Gesamt	34

Begleitpersonen im Doppelzimmer / Suite mit Übernachtung und Frühstück zahlen einen Aufpreis von 40,00 € pro Nacht.

Ab 25 Zimmer bieten wir die Einzel- und Doppelzimmer/Suiten zum Sonderpreis von 110,00 € (Einzelnutzung) an.

Die Preise verstehen sich pro Zimmer/Nacht inklusive reichhaltigem Frühstücksbuffet, kostenlosem Parkplatz und W-Lan Nutzung, zuzüglich 4,5% Beherbergungsteuer. Bei einem geschäftlichen Aufenthalt entfällt die Beherbergungsteuer.





Restaurant Hotel

SCHLOSS WILKINGHEGE

„Münster ist sehenswert“

Rahmenprogramm & Freizeitmöglichkeiten

"Pättkestouren"/Radfahren

Münster hat eines der best ausgebautesten Radfahrnetze Deutschlands. Genießen Sie eine Fahrt über Münsters Promenade, eine 4,5 km lange Allee rund um die Stadt, der einstige Festungswall Münsters. Oder radeln Sie auf vielfältig ausgeschilderten Pfaden von einer Wasserburg zur Anderen. Ausgearbeitete Tourenvorschläge wie z.B. von *Burg Hülshoff* zum *Haus Rüschaus* halten wir für Sie bereit. Fahrräder können für € 10,00 pro Tag/Fahrrad ausgeliehen werden. (Mit Vorbestellungen).

Golfen

Direkt hinter dem Schloss bietet ein 18-Loch Golfplatz Gästen, die eine entsprechende DGV-Vorgabe vorweisen, die Möglichkeit, sich sportlich zu betätigen. Informationen über Trainerstunden, Startzeiten oder den Pro-Shop erhalten Sie direkt beim Golfclub.

Als Hotelgast erhalten Sie eine Greenfee-Ermäßigung an den nachfolgenden, mit uns kooperierenden Golfplätzen.

Golfclub Münster-Wilkinghege e.V.

0251-214090

Golfclub Münster Tinnen e.V.

02536-330100

Golfclub Aldruper Heide e.V.

02571-97 095

Für die Vereinbarung von Abschlagszeiten werden Sie gebeten, sich direkt mit den Sekretariaten der Clubs in Verbindung zu setzen. Die Abrechnung erfolgt auch direkt am jeweiligen Golfclub.

Tretboot fahren oder ein Segeltörn am Aasee

Münsters zentralstes Naherholungsgebiet ist der Aasee. Er ist nur 15 Fußminuten vom Prinzipalmarkt entfernt und bietet gleich eine ganze Reihe von interessanten Freizeitmöglichkeiten.

Ein Bootsverleih, eine Segelschule und zwei Segelclubs laden dazu ein den See vom Wasser aus zu erkunden.

Die malerischen Wege locken zudem zu schönen Spaziergängen im Grünen.

Stadtführungen mal anders:

Der Nachtwächterrundgang

Eine unterhaltsame Zeitreise im Laternenschein durch Münster. Lassen Sie sich einweihen in ein gutes Stück längst vergangener Geschichte der alten Hansestadt Münsters.

Mehr Informationen und Buchungen bei StadtReisen Münster Tel 0251-4140333

Segway Sightseeingtour

So wird die Fahrt durch Münster auf dem Segway über die Promenade, vorbei an Aasee und Schloss und natürlich durch die Altstadt zu einem einzigartigen Erlebnis.

Mehr Informationen und Buchungen bei Stadt Lupe Münster Tel 0251-59068760



Restaurant Hotel
SCHLOSS WILKINGHEGE

„Verkehrsgünstig inmitten westfälischer Parklandschaft gelegen“

Lage

Schloss Wilkinghege ist **4,5 km vom historischen Stadtkern** und **6 km vom Hauptbahnhof** gelegen.
Beide Ziele sind mit der direkten Buslinie (alle 20min) zu erreichen.

Die Autobahn (Abfahrt Münster Nord) ist nur 2 km und der Flughafen FMO (Münster-Osnabrück) nur 25 km entfernt.



Anfahrtsbeschreibung

Eingabe für das Navigationssystem: Straße = Wilkinghege 41

Von der A 43: Fahren Sie am Autobahnkreuz Münster-Süd auf die A1 Richtung Bremen.

Von der A 1: Nehmen Sie die Abfahrt Münster-Nord und folgen sie den Hinweisschildern Münster-Zentrum. An der zweiten Ampel nach der Abfahrt biegen sie links ab. Nach ca. 200 Metern biegen sie erneut links ab und befinden sich bereits auf der Privatallee von Schloss Wilkinghege.

Kostenfreie Parkplätze am Haus

Mit dem Flugzeug: Münster/Osnabrück (25 km), Düsseldorf (120 km), Köln (160 km).